



**ПЕНСИОННОЕ АГЕНТСТВО
ШВЕЦИИ**

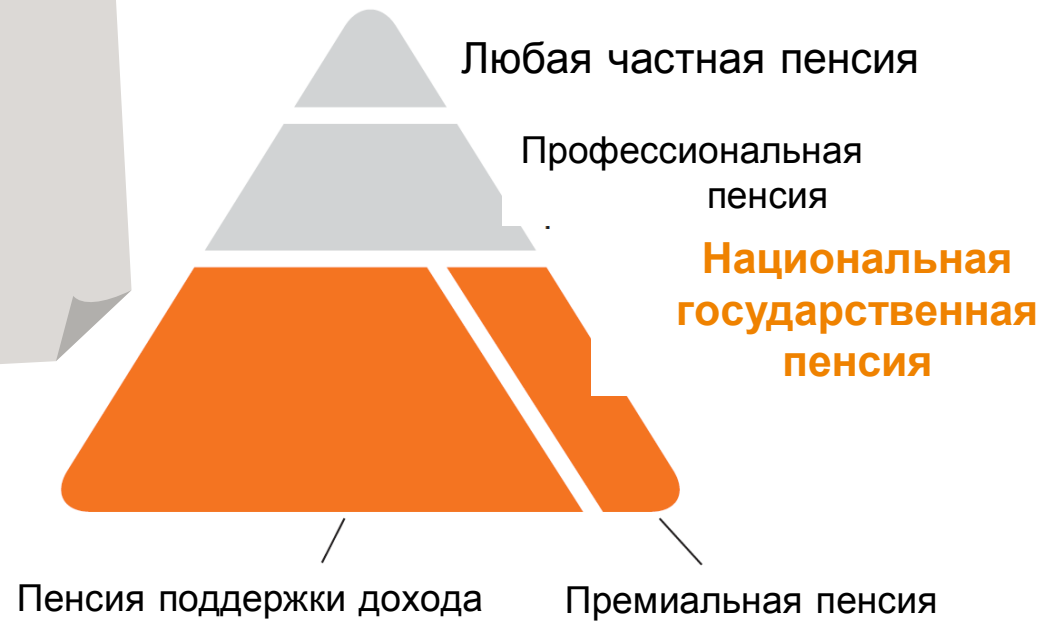
Пенсионное агентство Швеции

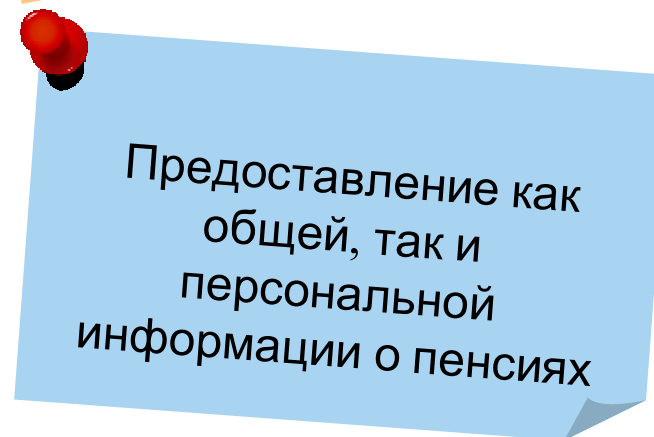
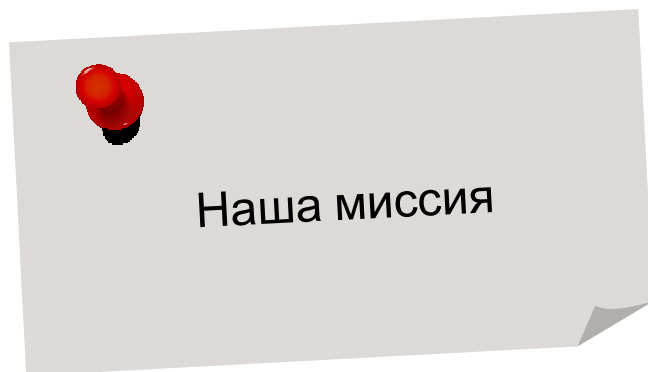
г-жа Кэтрин Элизабет Вестлинг Палм,
генеральный директор Пенсионного агентства Швеции

www.pensionsmyndigheten.se

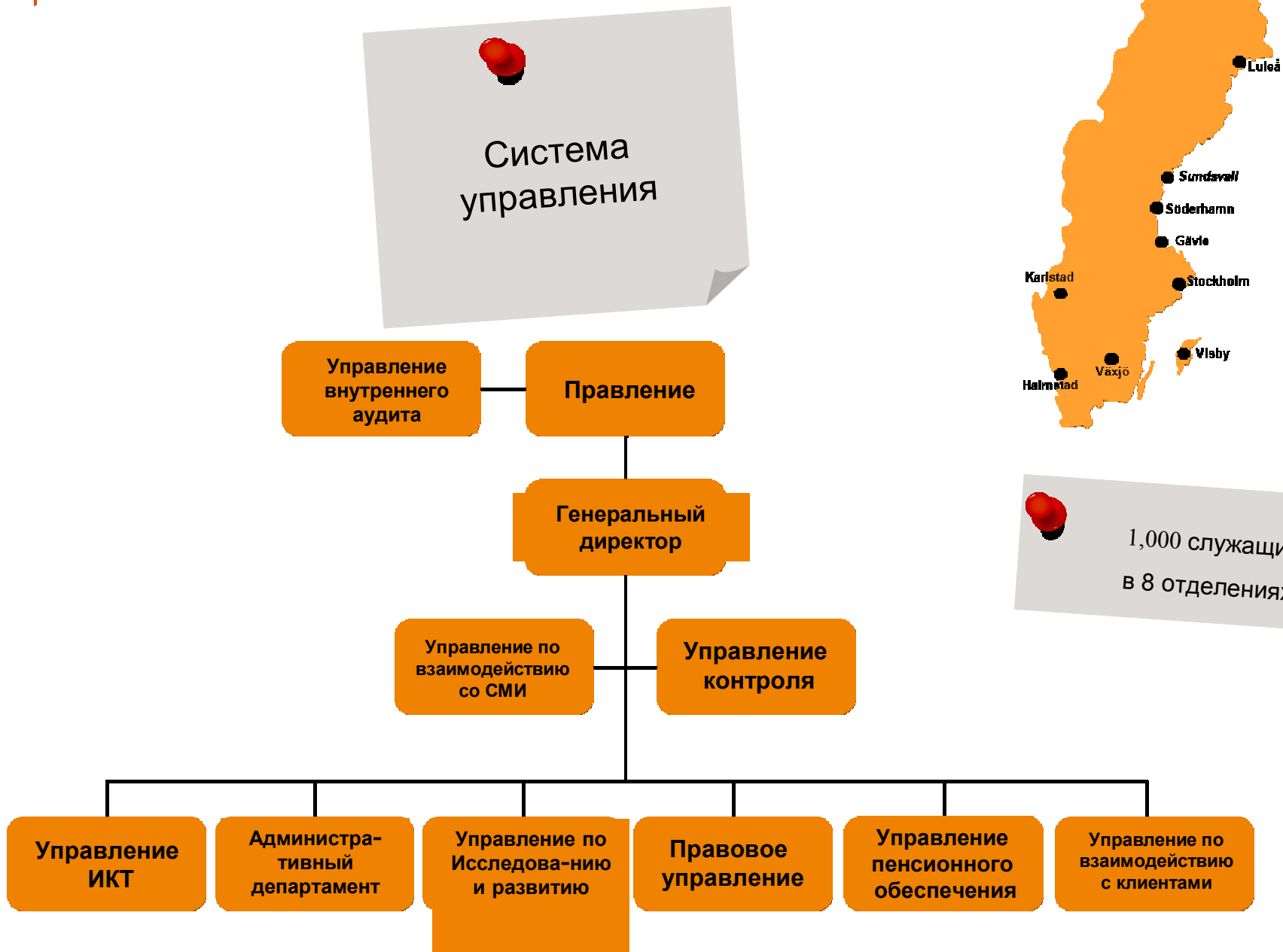
Москва, 13 сентября 2012 г.

Наша сфера
деятельности.
И мы в ней не одни.





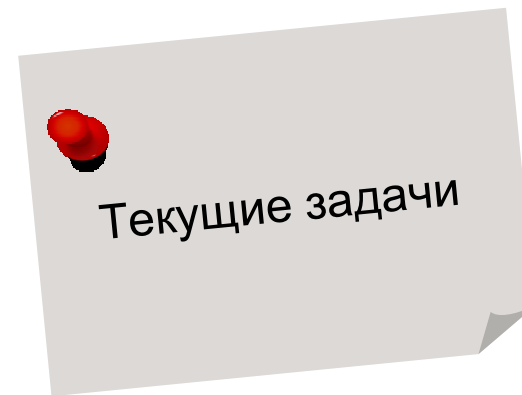
SWEDISH
PENSIONS AGENCY





Стратегическое развитие

- Дальнейшая автоматизация ▶ Более эффективное управление
- Симплификация (упрощение): методы работы, законодательная система и т.д.
- Пенсионная информация ▶ Целевые группы ▶ Индивидуальный подход
- Электронные услуги
- Аутсорсинг и сотрудничество
- Управление трудовыми ресурсами



- Финансовый кризис
 - Механизм балансировки, новый расчет коэффициента баланса – процесс
 - сниженные пенсии
- Соблюдение соглашения между сторонами
- Правительственный анализ
 - резервные фонды
 - возрастные ограничения, связанные с пенсиями
 - премиальная пенсионная схема